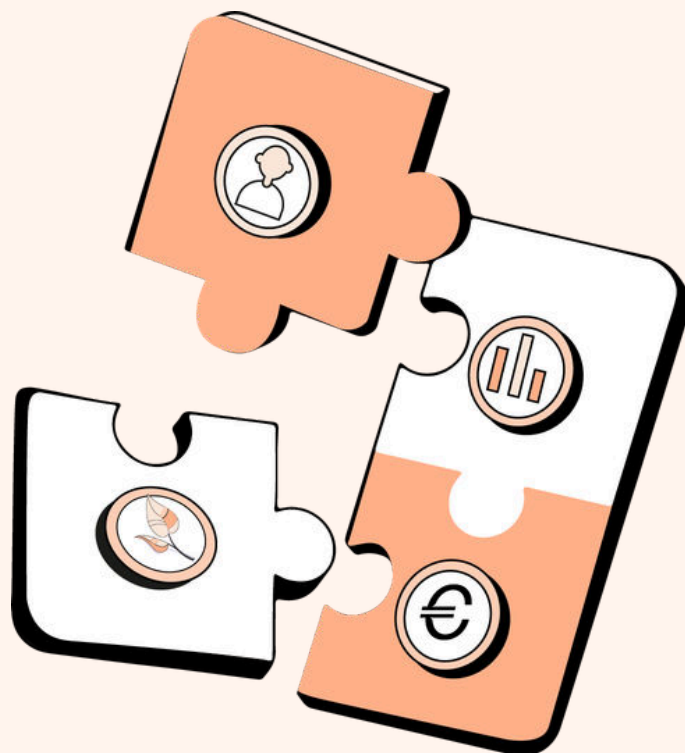


# Livret handicap

Ce livret handicap a pour objectif de vous informer sur notre démarche d'accueil, d'accompagnement et d'orientation des personnes en situation de handicap.

Il vous permet d'identifier les interlocuteurs, les ressources et les partenaires mobilisables afin d'étudier, au cas par cas, les conditions d'accessibilité et les adaptations envisageables de nos formations.





# 01 Prise en compte de l'handicap

---

Notre organisme mobilise les expertises, outils et réseaux présentés ci-après pour accompagner, former ou orienter les publics en situation de handicap.

Ce réseau est mobilisable par notre personnel et l'ensemble des intervenants de notre organisme pour conseiller au mieux le public en situation de handicap.

## **Notre référent handicap de notre organisme de formation**

Le référent handicap détermine les possibilités d'accessibilité à la formation et l'adaptation des moyens de la prestation dont l'accessibilité des ressources et/ou la présence de supports spécifiques. Le référent peut vous orienter vers un partenaire capable de proposer une ingénierie de formation compatible avec la nature de votre handicap.

### **Le référent handicap SWOTT :**

**Sébastien MAROLLEAU**  
[sebastien.marolleau@swott.fr](mailto:sebastien.marolleau@swott.fr)  
**06.20.07.60.07**

## **Nos partenaires spécialistes du handicap**





# 02 Nos partenaires spécialistes

## Nos partenaires spécialistes du handicap

### AGEFIPH

#### **Présentation :**

L'Agefiph est chargée de soutenir le développement de l'emploi des personnes handicapées. Pour cela, elle propose des services et aides financières pour les entreprises et les personnes.

L'AGEFIPH finance les actions de formation pour les personnes handicapées.

#### **Pour une information sur l'offre de service RHF**

céline GUELFY & Aurélie BIGNONE : rhfouest-occitanie @agefiph.asso.fr / 0800 11 10 09

#### **Pour un appui individuel Compensation & Accessibilité :**

Nathalie BAYLE : rhfouest-conseil-occitanie@agefiph.asso.fr

Site internet : <https://www.agefiph.fr/>

Section organisme de formation : <https://www.agefiph.fr/ressources-handicap-formation>

Ateliers Ressources Handicap formation : <https://www.agefiph.fr/articles/article/les-webinaires-de-la-ressource-handicap-formation>

Module de professionnalisation : <https://www.agefiph.fr/articles/conseil-pratiques/accedez-des-modules-de-professionnalisation-gratuits>

Formation Occitanie : <https://www.agefiph.fr/sites/default/files/medias/fichiers/2021-10/Les%20modul%20pro%20Occitanie.pdf>

Ressource Handicap Formation : <https://occitanie.rhf-accessibilite.fr/>

### CAP EMPLOI

#### **Présentation :**

Antenne visant à aider les travailleurs handicapés dans leur projet professionnel. Cap Emploi aide administrativement les travailleurs handicapés en sollicitant les fonds disponibles auprès de l'AGEFIPH.

#### **Contacts :**

Immeuble Anthyllis, 8 rue Paul Mesplé - 31100 Toulouse

Au 05.34.40.91.91

Site internet : <https://www.capemploi-31.com>





# 02

## Nos partenaires spécialistes

---

### **CARIF OREF OCCITANIE**

**Présentation :**

Centre de ressources régional sur l'orientation, la formation et l'emploi en Occitanie.

**Contacts :**

19 Rue Carmin 31670 Labège

Au 05.62.24.05.99

Site internet : <https://www.cariforefoccitanie.fr>

### **COURS DE LANGUE DES SIGNES**

**Présentation :**

Sensibilisation à la surdité Formation à la LSF (découverte et montée en compétences).

Peuvent évaluer si une formation est accessible à une personne sourde.

Peuvent orienter les personnes en situation de handicap de communication sur leur choix de formation.

Mise en place de session de sensibilisation à la surdité, dans le cadre de l'accueil d'une personne sourde.

**Contacts :**

150, rue Nicolas Louis Vauquelin Bâtiment A, 3e étage - 31100 TOULOUSE

Contact par SMS : 07.60.99.80.80

Fixe : 09.83.24.14.11

Site internet : <https://autrement-dit.eu>

### **ORTHOPHONISTE**

**Présentation :**

Bilan pour faire la demande d'un tiers temps lors de l'examen en cas de dyslexie.

**Contacts :**

Caroline Archimbaud

6 Imp. André Navarra - 31100 Toulouse

Au 05.61.07.67.47

### **ELIOZ**

**Présentation :**

1ère plateforme française de service d'accessibilité téléphonique et physique pour les personnes sourdes et malentendantes, ELIOZ accompagne les petites, moyennes et grandes entreprises et collectivités.

**Contacts :**

81 boulevard Lazare Carnot - 31000 TOULOUSE

Au 05 62 74 00 30

Site internet : <https://www.elioz.fr/>





# 02

## Nos partenaires spécialistes

---

### CFLOU

#### **Présentation :**

La société CFLOU propose des solutions techniques adaptées à la déficience visuelle sur toute la France. L'offre de CFLOU est une solution idéale pour permettre à un candidat de s'équiper sous 15 jours.

CFLOU est en capacité de proposer un diagnostic des besoins adapté à chaque candidat et à la finalité de réalisation de nos formations. Le diagnostic permet à CFLOU de proposer une offre de location de matériel adapté à la déficience.

Pour finir, la location de matériel pour malvoyants et non-voyants est complétée d'une installation à domicile réalisée par les partenaires de CFLOU.

Selon les situations et la formation sélectionnée, SWOTT s'engage à prendre en charge tout ou partie de l'équipement du candidat.

#### **Contacts :**

Christian Lалуque - Directeur commercial

Au 03.88.01.24.55

**Site internet :** <https://www.cflou.com/>

**Étude des besoins :** <https://www.cflou.com/184-etude-de-besoins>





# 03 Accessibilité et adaptation des formations

---

## **Accessibilité et adaptation des formations de notre organisme aux personnes en situation de handicap**

L'accessibilité et les possibilités d'adaptation des formations de notre organisme aux personnes en situation de handicap dépend fondamentalement de la nature de la formation et de la nature du handicap du public. En effet, l'adaptation et l'accessibilité sont étudiés au cas par cas pour chaque programme de formation et selon la forme de handicap du public demandeur.

## **Identification de notre organisme de formation**

Dénomination commerciale : SWOTT  
Siège social : 184 Route de Revel - 31400 TOULOUSE

Représentant légal : Gourmelon Guillaume

E-mail : [hello@swott.fr](mailto:hello@swott.fr)

Numéro SIREN : 538803073  
Numéro SIRET (siège) : 53880307300021  
Numéro RCS : Toulouse B 538 803 073  
Activité (Code NAF ou APE) : Conseil pour les affaires et autres conseils de gestion (7022Z)  
NDA : Numéro de déclaration d'activité : 73310810831  
DA - Date d'obtention : 08/02/2016  
Direccte de rattachement : Occitanie  
Assujettissement TVA : TVA non applicable, article 202B de l'annexe II du CGI





BESOIN DE RENFORCER  
**VOTRE PERFORMANCE**  
ACHATS POUR  
**ATTEINDRE VOS OBJECTIFS ?**

Et si vous le réalisiez avec

**swott**



**Nous contacter**

+ 33 5 82 88 03 05

[www.swott.fr](http://www.swott.fr)

Document écoconçu avec ♥ à Toulouse.  
Auteur : Sébastien MAROLLEAU